

A5 - Hvordan benytte digitalt utstyr i rommet

VIKTIG! Bruk mus eller tastatur for å aktivere skjermer.

1. Trykk på styrepanel for å starte



Endre språk

«On air» aktiverer markeringslys ved opptak/strømming

Volumregulering

Støtteskjerm Høyre skjerm

Mute lyd

Avslutt rom

Dra og slipp kilde ikon på ønsket bildeflate

Mute bilde

Slå av

PC Skjerm 1

PC Skjerm 2

Laptop

Whiteboard

Hovedbilde

Dra og slipp kilden hit

Høyre skjerm

Dra og slipp kilden hit

Avslått

USB Valg

Video

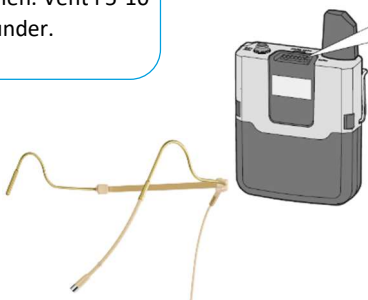
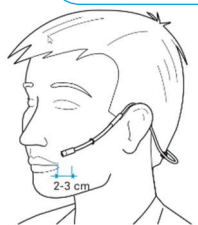
Audio

Kamera

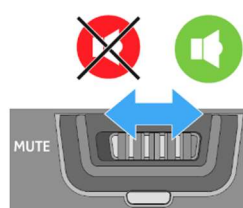
Delt undervisning

Avslutt

Mikrofonen slår seg automatisk på når den løftes fra ladestasjonen. Vent i 5-10 sekunder.



Mute av/på.
(Skarp grønt lys gir lyd)

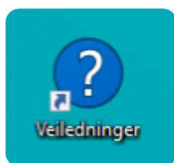


NB! Husk å sette mikrofon tilbake på lading etter bruk.

Ved feil på teknisk utstyr, ring **75 51 74 00**

Se mappa «Veiledninger» på skrivebordet for mer info.

**NB! NÅR DU FORLATER ROMMET - LUKK NETTLESER!
PC SKAL IKKE SLÅS AV!**

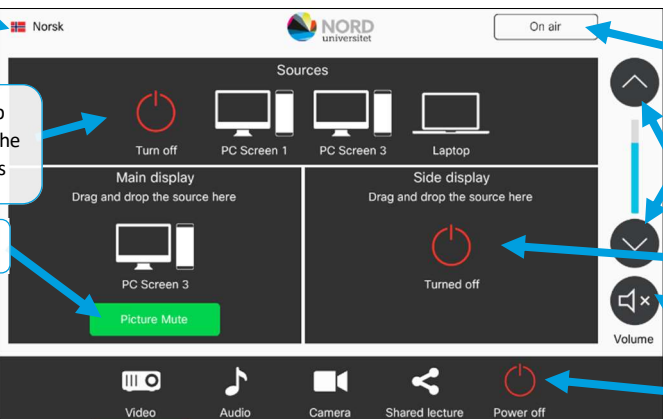


Flip for English version

A5 - How to use digital equipment in this room

IMPORTANT! Use the mouse or keyboard to activate the screens.

1. Touch the control panel to start



Change language

«On air» activates lights during recording/stream

Adjust volume

Support screen Right screen

Mute audio

Shutdown room

Drag and drop source icon to the desired canvas

Mute image

Turn off

PC Screen 1

PC Screen 3

Laptop

Main display

Drag and drop the source here

Side display

Drag and drop the source here

PC Screen 3

Picture Mute

Turned off

Volume

Video

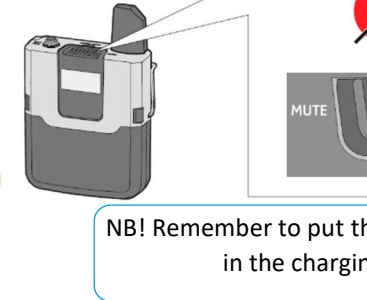
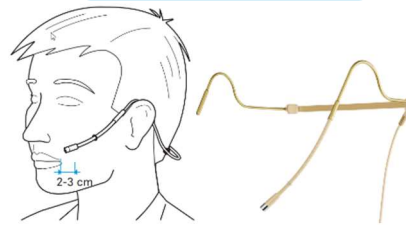
Audio

Camera

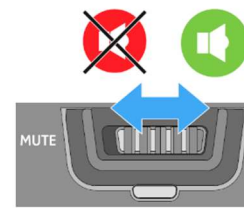
Shared lecture

Power off

The microphone turns on automatically when lifted from the charging station. Wait for 5-10 seconds.



Mute on/off.
(Bright green light = audio)

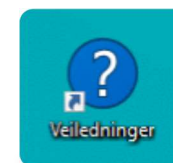


NB! Remember to put the microphone back in the charging cradle.

In case of faulty equipment, call **75 51 74 00**

See folder «Veiledninger» on the desktop for more info.

**NB! WHEN YOU LEAVE THE ROOM – CLOSE THE BROWSER!
PC MUST NOT BE SWITCHED OFF!**



Snu for norsk

Høyre skjerm:

Høyre skjerm er en medsynsskjerm/støtteskjerm for foreleser på 1. rad i amfi.

Kamera:

Ved hjelp av kameramenyen på styringspanelet kan en bytte mellom bak-kamera og sidekamera. Bildeutsnitt kan også justeres.

Teams/Zoom:

Bildet på Whiteboardkamera kan deles i Teams/Zoom

Hybridundervisning via Laptop:

Dersom Laptop skal brukes til hybrid undervisning – må en benytte knappen **USB Valg** på styringspanelet, og velge laptop for tilgang til kamera og mikrofoner på laptop.

Delt undervisning:

Rommet kan kobles sammen med auditorium 1 og/eller auditorium 2 og auditorium 14 for økt tilhørerkapasitet. Det anbefales å bruke Auditorium 5 som masterrom, ettersom dette rommet har bare en visningsflate på vegg.